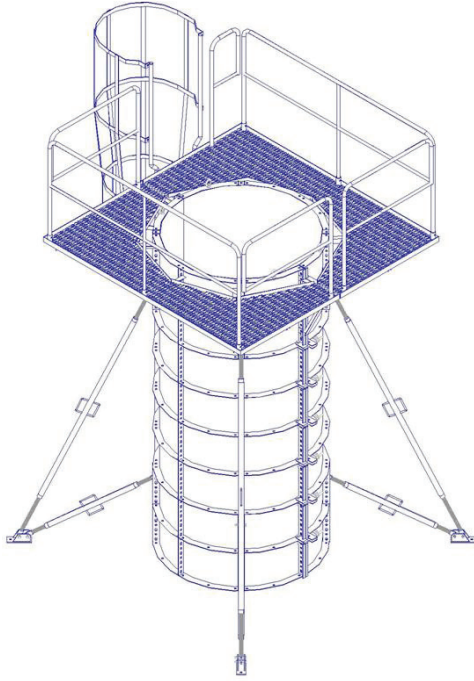


CIRCULAR COLUMN FORM



LONG LASTING STEEL FACED CIRCULAR COLUMN FORMWORK FOR REPETITIVE USES

Various diameters from 40 cm to 200 cm and heights up to 12m are possible. Two half shells to be connected by panel locks and strong ties if needed. High pouring rates, hence high pressures are sustainable. Three sets of double push-pull props for each circular column formwork are used for easy vertical alignment.



DAİRESEL KOLON KALIBI DAYANIKLI ÇELİK YÜZEY İLE YÜKSEK TEKRAR SAYILARI

Ø40 cm' den başlayarak Ø 200 cm' ye kadar farklı çap ve 12 m yüksekliğe kadar tek seferde döküm imkanı. Dairesel kolon kalıbını oluşturan iki yarım kanat pano kilitleri ve özel bağlantı elemanları ile bir araya getirilir. Bu sayede yüksek beton döküm hızları ve yüksek beton basınçlarına mukavemet sağlanmış olur. Sistem COMBI, GLOBAL, GLOBAL MD ve GLOBAL HD ile de uyum içinde kullanılabilirdiği için dairesele uçlu viyadük kolon kalıplarında da uygulanabilmektedir. Düşey şakul ve doğrusalığın ayarlanabilmesi için kolon başına üç set çiftli itme-çekme tipi payanda uygulanmaktadır.



Circular Column Formwork around structural steel columns of a high-rise building at Moscow City, for fire-proofing the critical columns.

CIRCULAR COLUMN FORM

CIRCULAR COLUMN FORMWORK



ITEM	ITEM NO	WEIGHT
DK-K Ø40x50	030 028 50405	39,00 kg
DK-K Ø40x100	030 028 50410	78,30 kg
DK-K Ø40x125	030 028 50412	89,80 kg
DK-K Ø40x150	030 028 50415	104,75 kg
DK-K Ø40x200	030 028 50420	149,95 kg
DK-K Ø40x250	030 028 50425	176,35 kg
DK-K Ø40x300	030 028 50430	202,70 kg
DK-K Ø50x50	030 028 50505	44,20 kg
DK-K Ø50x100	030 028 50510	88,80 kg
DK-K Ø50x125	030 028 50512	102,15 kg
DK-K Ø50x150	030 028 50515	119,70 kg
DK-K Ø50x200	030 028 50520	169,35 kg
DK-K Ø50x250	030 028 50525	200,30 kg
DK-K Ø50x300	030 028 50530	231,10 kg
DK-K Ø60x50	030 028 50605	49,45 kg
DK-K Ø60x100	030 028 50610	99,25 kg

ITEM	ITEM NO	WEIGHT
DK-K Ø60x125	030 028 50612	114,50 kg
DK-K Ø60x150	030 028 50615	134,65 kg
DK-K Ø60x200	030 028 50620	188,80 kg
DK-K Ø60x250	030 028 50625	224,20 kg
DK-K Ø60x300	030 028 50630	259,50 kg
DK-K Ø70x50	030 028 50705	54,70 kg
DK-K Ø70x100	030 028 50710	109,70 kg
DK-K Ø70x125	030 028 50712	126,80 kg
DK-K Ø70x150	030 028 50715	149,60 kg
DK-K Ø70x200	030 028 50720	208,25 kg
DK-K Ø70x250	030 028 50725	248,15 kg
DK-K Ø70x300	030 028 50730	287,95 kg
DK-K Ø80x50	030 028 50805	59,90 kg
DK-K Ø80x100	030 028 50810	120,15 kg
DK-K Ø80x125	030 028 50812	139,15 kg
DK-K Ø80x150	030 028 50815	164,55 kg
DK-K Ø80x200	030 028 50820	227,65 kg
DK-K Ø80x250	030 028 50825	272,05 kg
DK-K Ø80x300	030 028 50830	316,35 kg
DK-K Ø100x50	030 028 51005	72,70 kg
DK-K Ø100x100	030 028 51010	145,75 kg
DK-K Ø100x125	030 028 51012	169,65 kg
DK-K Ø100x150	030 028 51015	201,50 kg
DK-K Ø100x200	030 028 51020	275,95 kg
DK-K Ø100x250	030 028 51025	331,65 kg
DK-K Ø100x300	030 028 51030	387,30 kg
DK-K Ø120x50	030 028 51205	83,15 kg
DK-K Ø120x100	030 028 51210	166,65 kg
DK-K Ø120x125	030 028 51212	194,35 kg
DK-K Ø120x150	030 028 51215	231,35 kg
DK-K Ø120x200	030 028 51220	314,80 kg
DK-K Ø120x250	030 028 51225	379,50 kg
DK-K Ø120x300	030 028 51230	444,10 kg

CIRCULAR COLUMN FORM

PANEL LOCK "CAST"



CIRCULAR COLUMN LOCK



PIN & WEDGE LOCK

ITEM	ITEM NO	WEIGHT
PK-D 8	004 131 00008	0,54 kg
PK-D 10	004 131 00010	0,54 kg
PK-M	004 131 00020	0,17 kg
KK-D	030 028 00210	1,80 kg

CRANE HOOK "Panel Type"



EYE-BOLT

ITEM	ITEM NO	WEIGHT
VK-P	030 010 01150	1,70 kg
VK-M 16	004 130 00395	0,40kg

CAT-WALK BRACKET "Panel Type"



ITEM	ITEM NO	WEIGHT
BD-K 65 P	030 010 01165	6,80 kg

CONCRETING PLATFORM



ITEM	ITEM NO	WEIGHT
PL-K 200x200	030 028 05020	89,00 kg
PL-K 220x220	030 028 05022	104,20 kg
PL-K 240x240	030 028 05024	117,85 kg

CIRCULAR COLUMN FORM

ACCESS LADDER W/ GUARD



ITEM	ITEM NO	WEIGHT
PL-M 250	030 028 05250	21,20 kg
PL-M 300	030 028 05300	42,50 kg
PL-M 350	030 028 05350	50,60 kg
PL-M 400	030 028 05400	68,35 kg
PL-M 500	030 028 05500	84,10 kg

PIN



"R" PIN

ITEM	ITEM NO	WEIGHT
PI-M	004 131 00230	0,18 kg
GP-R 325	004 131 00250	0,003 kg



Circular Column Formwork with wheeled carrier where crane access is not possible.